

A szociális munkás eszközei (értékek, készségek, ismeretek, módszerek)

Az értékek szerepe

- Humánum értékrendje
 - A társadalom sokszor kiközösítő.
 - Ezzel szemben a szociális munkás:
 - Minden ember veleszületett egyedisége és méltósága (tartós munkanélküliek, pszichiátriai betegek, stb.)
 - Vannak olyanok, akik azt gondolják, hogy ez nem normatív hivatás: nem hirdeti ideális viselkedésformát.
-

Általános értékek

- Minden embernek egyelő hozzáférés az erőforrásokhoz, szolgáltatásokhoz és lehetőségekhez, hogy el tudja végezni a rászabott feladatokat.
 - Vigasz nyújtása
 - Egyéni és társadalmi változás elérése
 - Prevenció
-

Készségek

□ Kommunikációs készség

- A szakma alapkészsége
- Különböző emberekkel
- Nemcsak verbális, hanem írásos, nonverbális is.

□ Kapcsolatok kiépítése, azok használata

- Klienssel való kapcsolat
- Szakmai kapcsolatok

□ Eredményesség elérése

- A jó szociális munkás „képesített eredménytermelő”
-

Ismeretek

- Tudás vezérli gyakorlati tevékenységét
 - Elméletek, koncepciók
 - Önismeret
 - Gyakorlati bölcsesség
-

Ismeretek



Általános szociális munkás ismeretek

- ❑ Egészségügyi, gyógypedagógiai (orvosok, védőnő, gyógypedagógus)
 - ❑ Lélektani (pszichológus, pszichiáter)
 - ❑ Interperszonális kapcsolatokra vonatkozó (pszichológus, ügyvédek)
 - ❑ Családra, csoportokra vonatkozó ismeretek, szociálpszichológiai ismeretek (Családterapeuta, pszichológus)
 - ❑ Szociálpolitika, jog, szociológia, szakszociológiák
 - ❑ Igazgatás, szociális igazgatás
 - ❑ Közgazdaságtan
 - ❑ Politológia
 - ❑ Kutatásmódszertani ismeretek
-

Adott gyakorlati terület ismeretei

- Gyerekek, fiatalok, család
 - Idősgondozás
 - Fogyatékkal élők ellátása
 - Szenvedélybetegek ellátása
 - Bűnmegelőzés, rehabilitáció
 - Az élet minőségével kapcsolatos területek ismerete: lakás, szegénység, munkanélküliség, hajléktalanság
-

Módszerek a probléma feltárására

□ ECOMAP

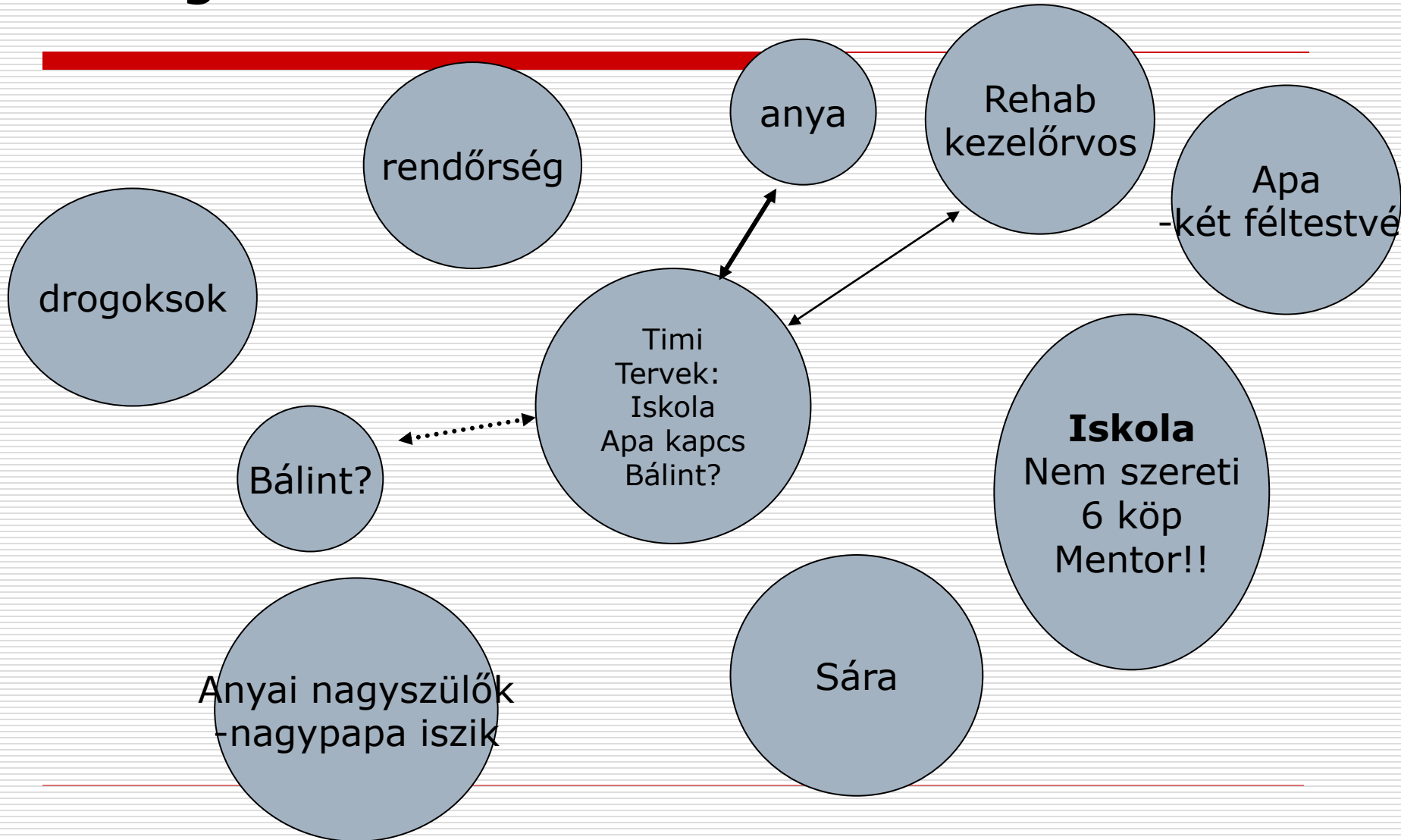
- A család vagy egyén rendszerszemléletű megközelítése:
 - INTERPERSZONÁLIS RENDSZER
 - KÖLCSÖNHATÁS
 - FIGYELEM A CSALÁDI ALRENDSZER ÉS MÁS RENDSZEREK KAPCSOLATÁRA IRÁNYUL
 - INTEGRÁLT MEGKÖZELÍTÉS
 - A PROBLÉMA AZ EGÉSZ CSALÁDOT ÉRINTI
-

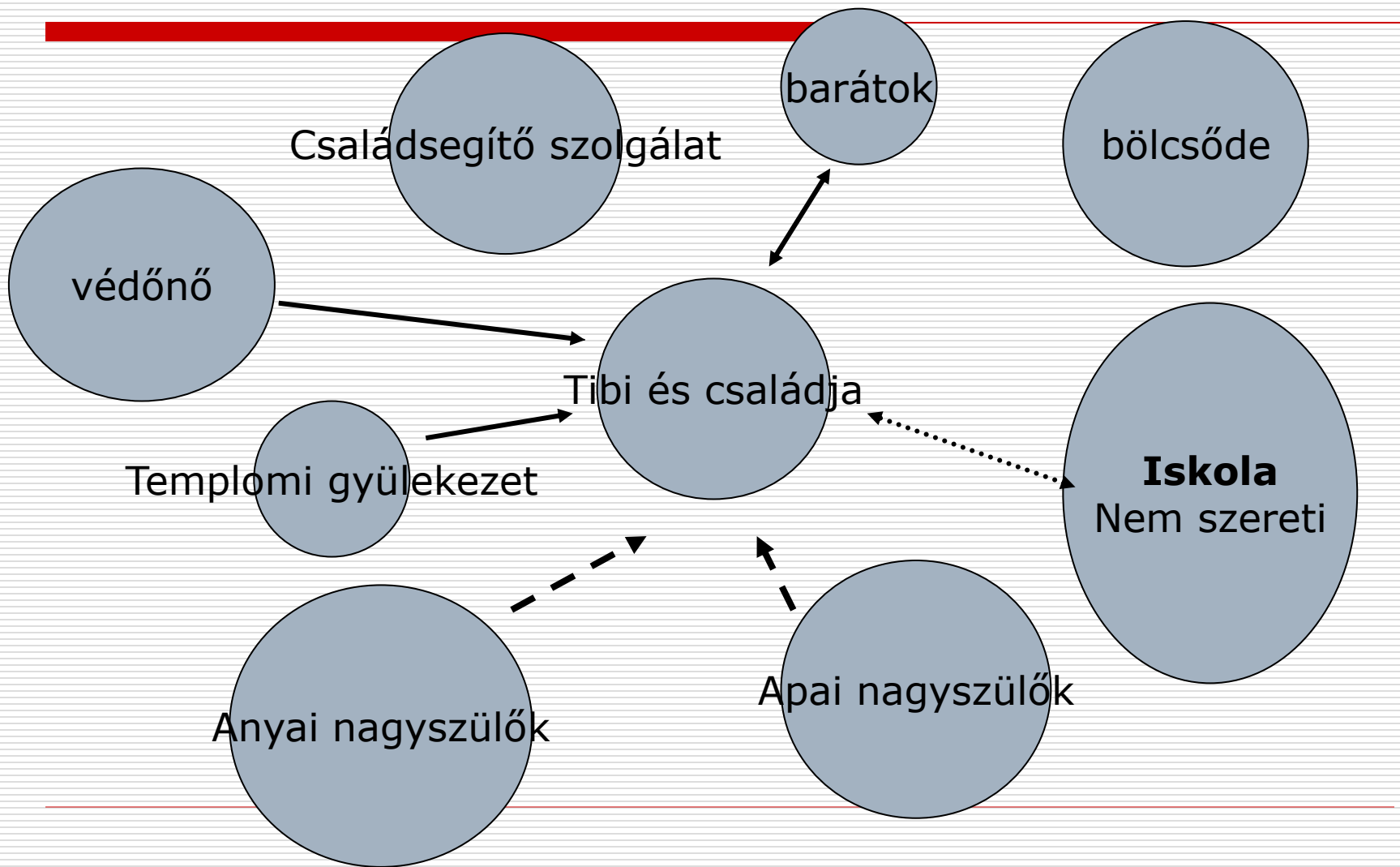
Eco-map

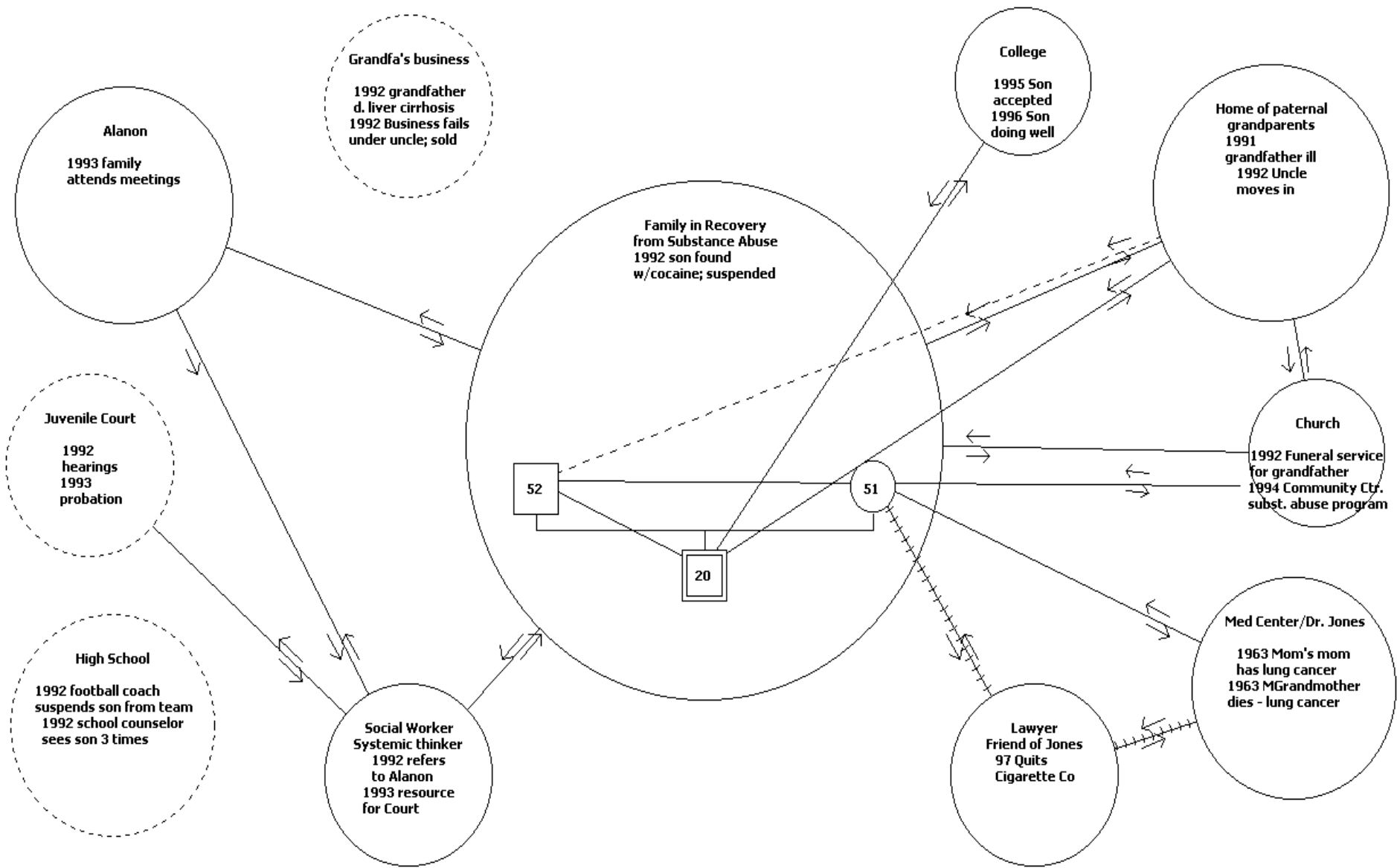
- Adott időpontban megjeleníti az egyént, családot és környezetét
 - A klienssel együtt készül
 - Erőforrásokat, támaszokat és akadályokat térképez fel
 - Lehet a munka kezdetén és végén is
-



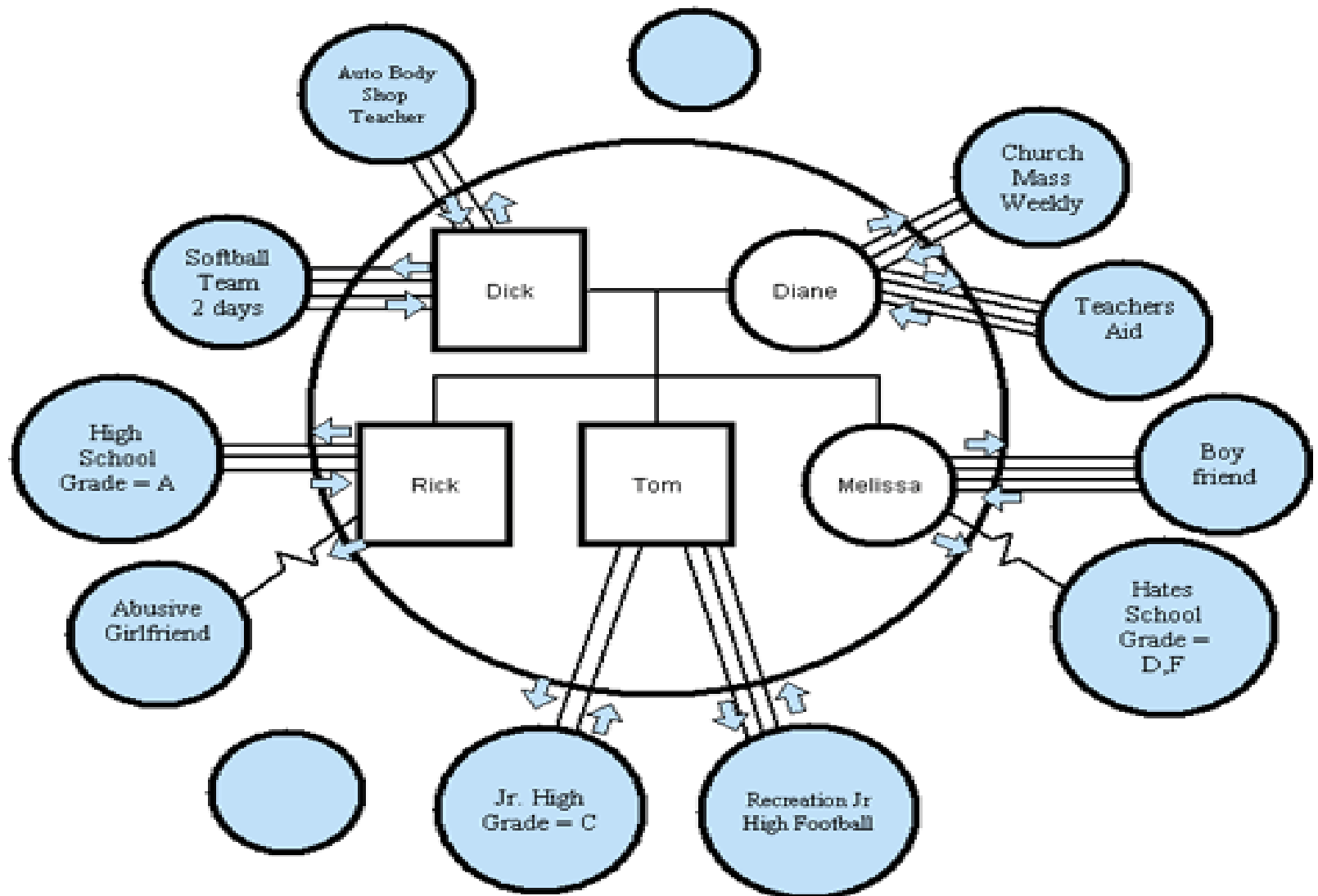
A végén...





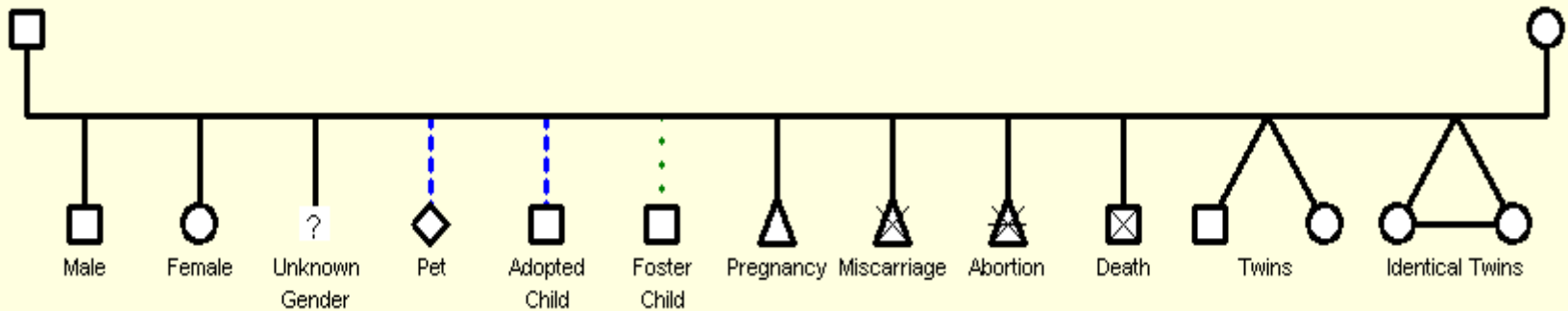


Gardner Family Ecomap

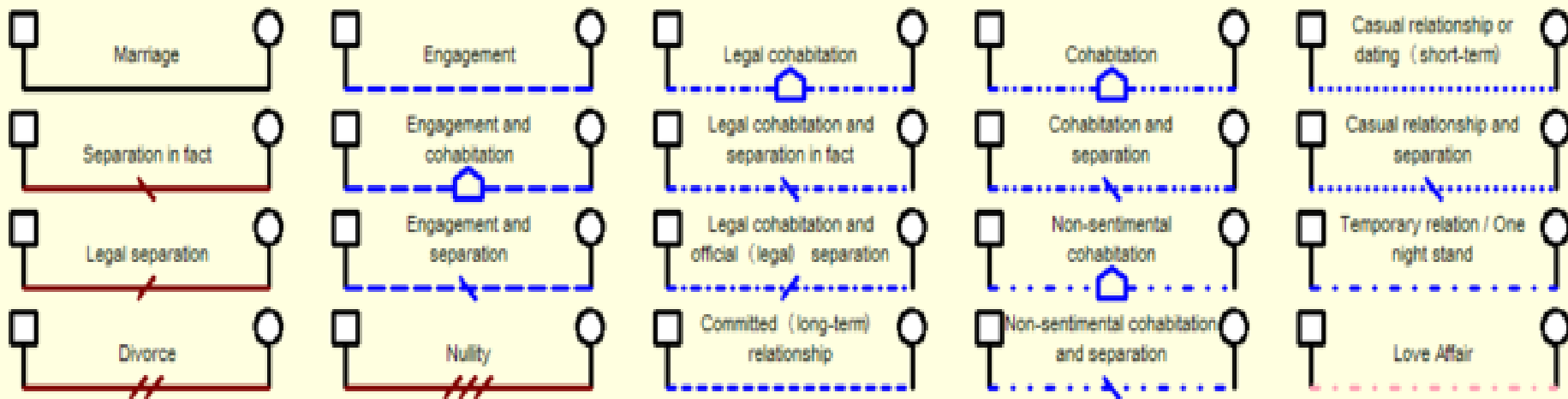


Genogram

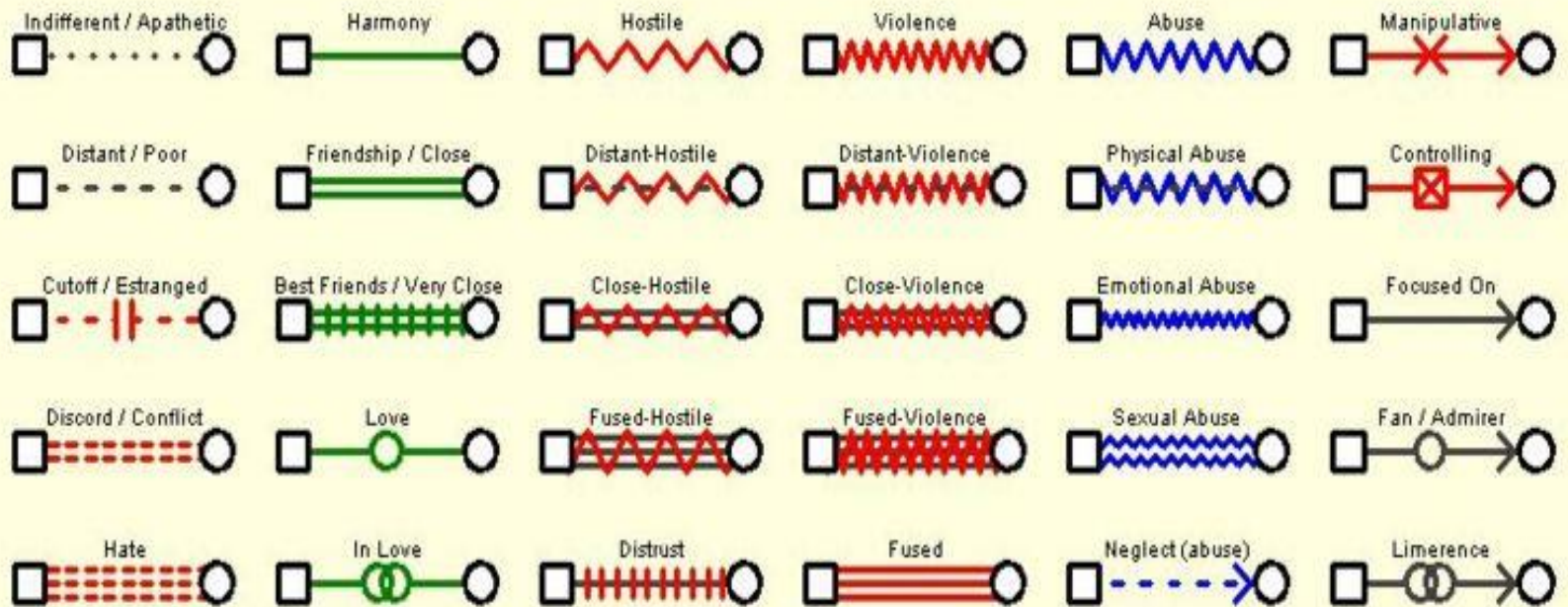
Genogram Symbols



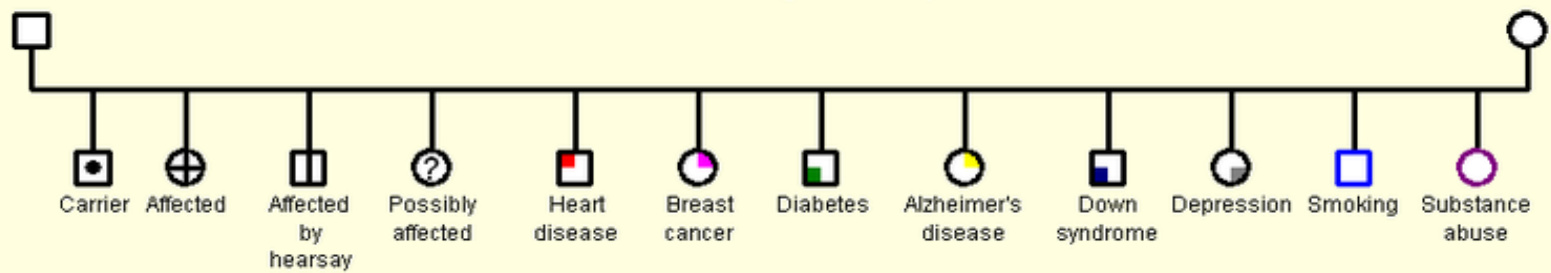
Family Relationships Legend



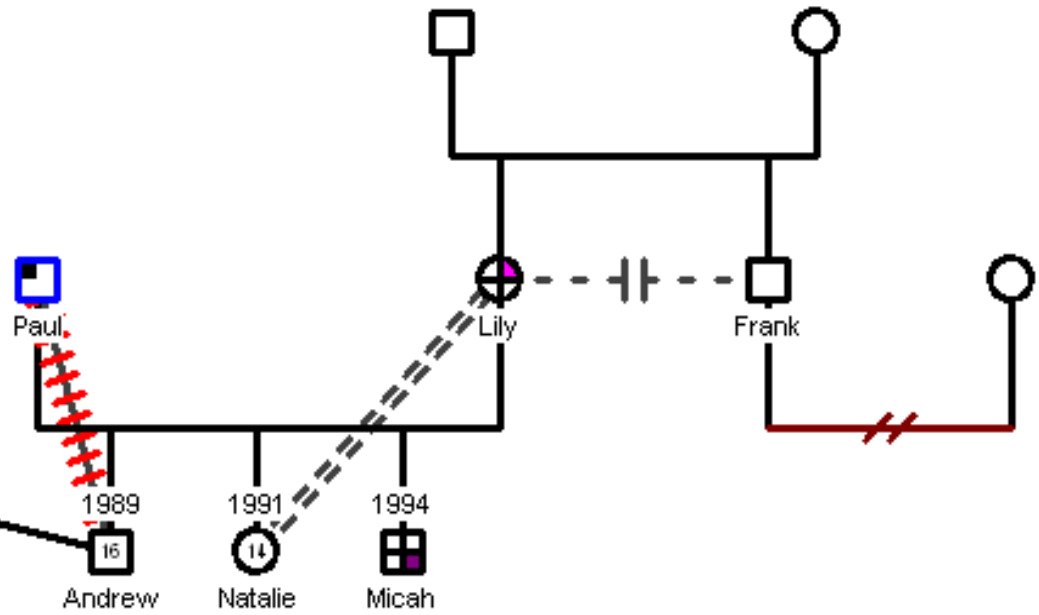
Emotional Relationships Legend



Medical Genogram Symbols



Three Oaks Boarding School for juvenile delinquents



Környezettanulmány

□ Élettér megfigyelése

- milyen a környék (városrész, ház környéke: utca, játszótér, zöld terület, közlekedés)
- a lakás mérete, elosztása (szobák, helyiségek)
- mi veszi körül a gyermeket a lakásban (~"mi esik a fejére" :o)): könyvek, játékok, TV, video, számítógép stb.
- kik élnek együtt
- a gyerek saját élettere: külön szoba, szobarész: mi veszi körül: játékok, könyvek stb. (pihenés, tanulás feltételei)
- benyomásaink a családnak, a gyermek életteréről

□ A család élete

- Hogyan zajlik egy átlagos napjuk?
 - Kinek milyen az időbeosztása, mivel foglalkoznak a szülők stb...
 - Ki mit szokott együtt csinálni a gyermekkel leginkább?
 - Benyomások a család hangulatáról, az érzelmi légkörről (egymás közötti viszony, gyermekkel való kapcsolat, testvérek egymás között)
 - Ki vesz részt a beszélgetésben?
-